



C&D ELETTRONICA SRL

BERGAMO 24126
Via Oprandi, 17
Tel. 035 199 55 011
Fax 035 199 55 099

E-COMMERCE
www.cedelettronica.com
E-MAIL
mail@cedelettronica.com
cedelettronica@pec.it



LABORATORIO EMC
PROVE DI COMPATIBILITA'
ELETTROMAGNETICA



WWW.CEDELETRONICA.COM

WWW.MTEK.IT

C.F. 00895950160
P.IVA IT00895950160

Cap. Soc. 500.000,00 Euro i.v.
R.E.A. BG-180921



Registro A.E.E. n.IT08020000003208
Registro PILE n. IT16010P00003973

giugno 2026

Listino PC e notebook

PC Professionali - Personal Computer

HP



Personal computer HP ProDesk2 G1i SFF i3-14100 B70Z1AT

Core i3-14100 / fino a 4.7 GHz
RAM 8 GB DDR5 SDRAM
SSD 512 GB NVMe
UHD Graphics 770
Gigabit Ethernet
Windows 11 Pro
Garanzia HP 36 mesi

Porte

1 porta USB Type-C® con velocità di trasmissione di 10 Gbps
3 USB Type-A con velocità di trasmissione di 5 Gbps
1 porta combinata cuffie/microfono
4 USB 2.0 Type-A
1 HDMI 1.4b
1 DisplayPort™ 1.4a
1 RJ-45
1 connettore di alimentazione
1 ingresso/uscita audio

1+
669,60 €

(KBSMH1869)

HP



Personal computer HP 260G9 Mini i3-1315U 8GB D57KSEA

Intel® Core™ i3 1315U
8 GB RAM DDR4
256 GB SSD NVMe
Scheda grafica UHD Intel®
Windows 11 Pro
Incluso: Tastiera HP 125 Wired & Mouse HP 125 Wired
Garanzia HP 12 Mesi

1+
644,16 €

(KBSMH3035)

HP



**Personal computer HP ProDesk2 G2i SFF
i5-14400 B70Z3AT**

1+
780,30 €

Core i5 i5-14400 / fino a 4.7 GHz
RAM 8 GB DDR5 SDRAM
SSD 512 GB NVMe
UHD Graphics 770
Gigabit Ethernet
Windows 11 Pro
Garanzia HP 36 mesi

Porte

1 porta USB Type-C® con velocità di trasmissione di 10 Gbps
3 USB Type-A con velocità di trasmissione di 5 Gbps
1 porta combinata cuffie/microfono
4 USB 2.0 Type-A
1 HDMI 1.4b
1 DisplayPort™ 1.4a
1 RJ-45
1 connettore di alimentazione
1 ingresso/uscita audio

(KBSMH1868)

HP



**Personal computer HP 260G9 Mini i5-1334U
16GB D58SBAT**

1+
748,04 €

Intel Core i5-1334U / 2.5 GHz 14c
16 GB di RAM DDR4-2666 MHz (1 x 8 GB)
512 GB PCIe® NVMe™ M.2 SSD
Drive ottico NON presente
Scheda grafica Intel® UHD 730
Wi-Fi 6 (802.11ax) + LAN: Intel® I219LM GbE
1xRS232 - Alimentatore 65W
Dimensioni (LxPxH) 17.7 cm x 17.5 cm x 3.4 cm
Windows 11 Pro
Garanzia 2 anni onsite NDB

(KBSMH3032)

HP



**Personal computer HP ProDesk2 G2i SFF
i7-14700 B70Z5AT**

1+
756,00 €

Core i7 i7-14700 / fino a 5.4 GHz
RAM 8 GB DDR5 SDRAM
SSD 256 GB NVMe
UHD Graphics 770
Gigabit Ethernet
Windows 11 Pro
Garanzia HP 36 mesi

Porte

1 porta USB Type-C® con velocità di trasmissione di 10 Gbps
3 USB Type-A con velocità di trasmissione di 5 Gbps
1 porta combinata cuffie/microfono
4 USB 2.0 Type-A
1 HDMI 1.4b
1 DisplayPort™ 1.4a
1 RJ-45
1 connettore di alimentazione
1 ingresso/uscita audio

(KBSMH1854)

HP

**Personal computer HP 24" AIO ProOne 240G10
16GB B70T5AT**

1+
790,56 €



PC All in One HP ProOne 240 G10
Intel Core i5 (13 gen) i5-1334U (fino a 4.6 GHz, (10-core)
Display 23.8" LED - 1920 x 1080 (Full HD) @ 60 Hz - 16:9
16 GB DDR4 SDRAM
SSD 512 GB - M.2 2280 NVMe
LAN GbE, 802.11a, 802.11b/g/n, Wi-Fi 5, Wi-Fi 6, Bluetooth 5.3
Windows 11 Pro
Garanzia HP 12 Mesi

2 x USB 3.2 Gen 1 (una di queste interfacce è Sleep and Charge)
1 x USB-C 3.2 Gen 1
2 x USB 2.0 - Type A
1 x HDMI
1 x cuffi/microfono
1 x LAN (Gigabit Ethernet)

(KCVZ1286)

HP

**Personal computer HP 290G9 MTI7-13700 16G
WiFi 937N4EA**

1+
931,56 €



Intel Core i7-13700
16 GB di RAM DDR4-2666 MHz (1 x 8 GB)
512 GB PCIe® NVMe™ M.2 SSD
Masterizzatore DVD/RW
Scheda grafica Intel® UHD 770
Wi-Fi 6 (802.11ax) + LAN Gb Realtek RTL8852BE
Tastiera e Mouse USB HP125
Windows 11 Pro
Dimensioni: 15,5 x 30,3 x 33,7 cm
Special Edition 2 anni di garanzia NDB

(KBSMH1841)

HP

**Workstation HP Z2 G9 TOWER i9-14900 32GB
996N1ET**

1+
1.969,50 €



Intel® Core™ i9 14900 / 2 GHz (5.8 GHz) (24-core)
32 GB DDR5 NON-ECC
SSD 1 TB - PCI Express - M.2 2280 - HP Z Turbo Drive, NVMe
Scheda grafica Intel® UHD 770 - 2x DisplayPort™ 1.4
Incluso: Tastiera HP Wired Desktop 320K & mouse HP Wired 320M
Drive ottico NON presente
Windows 11 Pro
(preinstallato con opzione di downgrade a Windows 10 Pro)
dimensioni: 35,6 x 16,9 x 38,5 cm
Garanzia HP 36 Mesi

(KBSMH1898)

Porte:
4 USB SuperSpeed Type-A con velocità di trasmissione di 10 Gbps (1 per ricarica)
1 jack audio universale - 1 ingresso audio - 1 uscita audio - 1 RJ-45 -
2 DisplayPort™ 1.4
2 USB SuperSpeed con velocità di trasmissione di 10 Gbps
1 USB SuperSpeed Type-A con velocità di trasmissione di 5 Gbps
3 USB Type-A con velocità di trasmissione di 480 Mbps

PC Professionali - Personal Computer

HP



Workstation HP Z2 G1i TOWER U7-265 32GB D4TA0ET

New

1+
2.086,30 €

Intel® Core™U7-265 2.4 GHz (fino a 5.3 GHz, 20 processori)
32GB DDR5 NON-ECC
SSD 1TB - PCI Express - M.2 2280 - HP Z Turbo Drive, NVMe
Scheda grafica Intel® UHD UMA - 2x DisplayPort™ 1.4
Incluso: Tastiera HP Wired Desktop 320K & mouse HP Wired 320M
Drive ottico NON presente
Windows 11 Pro
dimensioni: 17,5 x 42,6 x 38,8 cm
Garanzia HP 36 Mesi

Porte:
2 USB Type-C® a 20 Gbps
4 USB Type-A a 10 Gbps
1 porta combinata cuffie/microfono
2 USB Type-A a 10 Gbps
2 DisplayPort™ 1.4
1 RJ-45
1 ingresso/uscita audio
3 USB Type-A a 480 Mbps

(KBSMH1893)

Portatili - Notebook/Netbook/Tablet

LENOVO



Notebook LENOVO V15-IRL i3-1315U 83HF00FWIX

1+
569,45 €

Intel Core i3-1315U 4,5GHz,
15" FHD (1920x1080) TN 250nits Anti-glare, 45% NTSC
Integrated Intel UHD Graphics
8GB DDR4-3200 Max. 32GB
256GB SSD M.2 2242 PCIe 4.0x4 NVMe
Windows 11 Pro, Italian / English
Garanzia Lenovo 12 Mesi

(KENXM1401)

HP



Notebook HP 250G R10 C3-100U 8GB D1LA5AT

1+
609,84 €

Intel Core 3 100U / fino a 4.7 GHz
15.6" SVA 1920 x 1080 (Full HD)
Intel Graphics
8 GB RAM
512 GB SSD NVMe
Wi-Fi 6 (802.11ax)
Porta di rete Ethernet NON presente
Drive ottico NON presente
Windows 11 Pro
Argento cenere scuro
Garanzia HP 24 Mesi

(KENVD2593)

I prezzi sono indicativi, soggetti a variazione, I.V.A. esclusa. Le immagini sono puramente indicative.
Tutti i marchi sono di proprietà delle aziende produttrici e sono tutelati dalle leggi sul copyright.

HP



Notebook HP 250R9 I5-120U 8GB 512SSD C80XXAT

Intel® Core™ 5 120U (fino a 5,0 GHz con tecnologia Intel® Turbo Boost, 12 MB di cache L3, 10 core, 12 thread)
 15.6", FHD (1920 x 1080), 250 nit, 45% NTSC
 Scheda grafica Intel® UHD Graphics
 8GB RAM
 512 GB SSD
 Ethernet LAN (RJ-45) 10/100/1000
 Intel Wi-Fi 6 AX201 + Bluetooth 5.2
 Drive ottico NON disponibile
 Windows 11 Pro
 Garanzia HP 24 Mesi

1+
669,60 €

(KBSMH1552)

LENOVO



Notebook LENOVO V14 IRU I5-13420H 83A0007PIX

Intel Core i5-13420H, 8C (4P + 4E) / 12T
 P-core up to 4.6GHz, E-core up to 3.4GHz, 12MB Intel Smart Cache
 14" FHD (1920x1080) TN 250nits Anti-glare, 45% NTSC
 Integrated Intel UHD Graphics
 8GB Soldered DDR4-3200 + 8GB SODIMM DDR4-3200
 512GB SSD M.2 2242 PCIe 4.0x4 NVMe
 Windows 11 Pro, Italian / English
 Garanzia Lenovo 12 Mesi

1+
633,60 €

intel

(KENVD2230)

LENOVO



Notebook LENOVO V15G6 N100 8GB 83M4000AIX

Intel N100 (4C/4T, Max Turbo up to 3.4GHz, 6MB Intel Smart Cache)
 15.6" FHD (1920x1080) TN 250nits 45% NTSC
 1x 8GB SODIMM DDR5-4800
 256GB SSD M.2 2242 PCIe 4.0x4 NVMe
 Intel UHD Graphics
 Windows 11 Home
 Garanzia Lenovo 12 Mesi

1+
366,96 €

(KENXM1382)

HP



Notebook HP EliteBook 860G11 U7-155H 16" 970P0ET

Processore Intel® Core™ Ultra 7 155H
 Display WUXGA con diagonale da 40,6 cm (16")
 Scheda grafica Intel®
 16 GB DDR5
 1 TB SSD
 Intel® Wi-Fi 6E AX211
 Windows 11 pro
 Garanzia HP 36 Mesi

1+
1.269,76 €

(KENVD2559)

HP

**Notebook HP PROBOOK4 G1i iU7-255U
CK1N7ET**

1+
1.143,04 €



Intel Core Ultra 7 255U / fino a 5.2 GHz - AI PC
16" IPS 1920 x 1200
Intel Graphics
16 GB RAM
512 GB SSD NVMe
Gigabit Ethernet
Wi-Fi 6E, Bluetooth
Windows 11 Pro
Garanzia HP 36 mesi

(KENVD2599)

HP

**Notebook HP ZBOOK 16G1I U7-255H 16GB
A3ZX3ET**

1+
1.769,90 €



Intel Core Ultra 7 255H / fino a 5.1 GHz
16" IPS 1920 x 1200
NVIDIA RTX 500 Ada / Intel Arc 140T
16 GB DDR5
512 GB SSD NVMe
Gigabit Ethernet
Wi-Fi 7, Bluetooth
Windows 11 Pro
Garanzia HP 36 Mesi

(KENVD2568)

DELL

**Notebook DELL 15.6 i5-1334U 8GB 512SSD
93D77**

1+
669,24 €



Intel Core i5-1334U / fino a 4.6 GHz
15.6" IPS 1920 x 1080 (Full HD) @ 120 Hz
Grafica Intel Iris Xe
8 GB RAM
512 GB SSD NVMe
Bluetooth + 802.11a/b/g/n/ac/ax Wi-Fi 6
LAN Ethernet RJ45 disponibile con adattatore USB-C (OPZIONALE)
Lettore di schede di memoria: Scheda SD, scheda SDHC, scheda SDXC
HDMI
USB 3.2 Gen 1
USB 2.0
USB-C 3.2 Gen 1 (solo dati)
Jack combinato per cuffia/microfono
Scocca Nero Carbonio
Windows 11 Pro
Garanzia Base DELL 12 Mesi

(KENVD1863)

Portatili - Notebook/Netbook/Tablet

DELL **Notebook DELL 15.6 i7-1355U 16GB 512SSD NG70Y**

1+
823,75 €



Intel Core i7-1355U / fino a 5 GHz
15.6" IPS 1920 x 1080 (Full HD) @ 120 Hz
Grafica Intel Iris Xe
16 GB RAM
512 GB SSD NVMe
Bluetooth + 802.11a/b/g/n/ac/ax Wi-Fi 6
LAN Ethernet RJ45 disponibile con adattatore USB-C (OPZIONALE)
Lettore di schede di memoria: Scheda SD, scheda SDHC, scheda SDXC
HDMI
USB 3.2 Gen 1
USB 2.0
USB-C 3.2 Gen 1 (solo dati)
Jack combinato per cuffia/microfono
Scocca Nero Carbonio
Windows 11 Pro
Garanzia Base DELL 12 Mesi

(KENVD1861)

PC Professionali - NUC e mini-PC

MSI **miniPC CUBI N-ADL N200 4GB SSD128 ADL3**

1+
369,00 €



Processori Intel Alder Lake
Supporto display con risoluzione 4K (HDMI + DP)
Supporta fino a tre monitor contemporaneamente
Doppia connettività internet e intranet
Porte USB 3.2 Gen 2 con la massima velocità di trasferimento dati
Massima sicurezza con il modulo dTPM 2
Attacco VESA
Software MSI Cloud Center e MSI Center
Sistema operativo incluso: Windows 11 Pro

(KCMM2231)

JETWAY **PC Jetway industriale BFTADN1-N97-N BFTN97**

1+
396,80 €



Fanless Embedded Box PC with Intel® Processor N97

- 1 x DDR5 4800MHz SODIMM Slot, up to 32GB
- 1 x HDMI 2.0b, 1 x DP1.4a
- 2 x 2.5GbE, 1 x RS485/422/232, 1 x Audio
- 2 x USB 3.2 Gen2, 1 x USB2.0, 2 x USB3.2 Type C
- 1 x M.2 2260/2280 M-key, 1 x M.2 2230 E-key
- MB support Wide DC Input 12-19V
- DC Input: 12~19V
- Adapter: AC100~240V / DC12V_3.3A_40W
- Operating Temperature: 0°C ~ 60°C (32°F ~ 140°F)
- Dimensions: 160(W) x 109.2(D) x 50.5(H) mm

(KCMM1186)

JETWAY



PC Jetway industriale HBFBP011-6210-B FBP01I

1+
369,00 €

Intel Elkhart Lake SoC Processor N6210
 1* DDR4 3200MHz SO-DIMM up to 32GB
 1* HDMI, 2* USB3.1, 1* USB-C, 2* RJ45, 1* COM
 Support 9~36V wide voltage input
 DC12V_40W Adapter
 1* RS232/422/485
 1* M.2 M-key (2242, PCIe Gen.3 x2/SATA interface) support NVMe
 1* M.2 E-key (2230, PCIe Gen.3 x1/USB2.0 interface)
 2* RJ45
 1* DC-in
 1* HDMI
 2* USB3.1(Gen.2) A Type
 1* USB3.1(Gen.2) C Type
 1* GPIO
 2* USB2.0
 OS Support: Windows 11, Linux
 Operating Temperature: -20 ~ 60° C
 (Under the condition of using M.2 interface SSD)
 System: 125 (W) x 109 (D) x 44.5 (H) mm

(KCM1180)

JETWAY



PC Jetway industriale HBFDF131-6412-B FDF13I

1+
448,00 €

Fanless Network Appliance with Intel® Elkhart Lake SoC processor
 Intel® Elkhart Lake SoC Processor, Default: J6412
 1* 260-pin Dual-channel DDR4 3200MHz SODIMM Up to 32GB
 1* COM (RS232/422/485)
 1* USB3.1 Gen.2, 3* USB2.0
 4* Intel® i225V 2.5GbE
 1* M.2 M-key, 2242/2280 (SATA/PCIe Gen.3 x2) support NVMe,
 1* M.2 E-key, 2230 (USB2.0/PCIe Gen.3 x1),
 1* M.2 B-key, 3042/3052 (USB3.1)
 1* 2.5" SATAIII 6Gb/s internal drive bay
 (only support 2.5" HDD with a height = 10mm)
 1* SIM card slot
 4* RJ45 Gb LAN + WLAN ac
 1* HDMI (Reserve, Max. resolution: 1920x1080@60Hz)
 1* DC-in jack Lock type
 2* USB2.0
 1* COM & 1* GPIO (option)
 OS Support: Windows 11, Linux
 193 (W) x 142.4 (D) x 62 (H) mm Net Weight: 2.2KG
 Operating Temperature: -20 ~ 60° C
 (Under the condition of using mSATA or SSD)

(KCM1190)

JETWAY



PC Jetway industriale HBFDF05i-35G7-V FDV35

1+
769,60 €

Fanless Tiger Lake-UP3 Embedded Barebone
 - Fanless 11th Gen Intel® Tiger Lake-UP3 SoC Processor
 - CPU Fanless 11th Gen Intel® Core i5-1145G7E, 1.50GHz
 4.10GHz Burst, 4-Core 8-Thread, 15W TDP, vPro Tiger Lake
 - Long-Life Embedded Class with Planned Lifecycle Through Q3'2035
 - 2* DDR4-3200MHz Dual Channel SO-DIMM up to 64GB
 - Up to 4* 4K HDR Displays or 1* 8K SDR Displays (DP)
 - 1* Intel i225-V 2.5GbE, 1* Intel i219-LM GbE
 - M.2 PCIE 4.0 x4 NVME, 4* USB 3.2 Gen2, 4* Serial
 - ECO-design for EuP/ErP

(KCM1165)

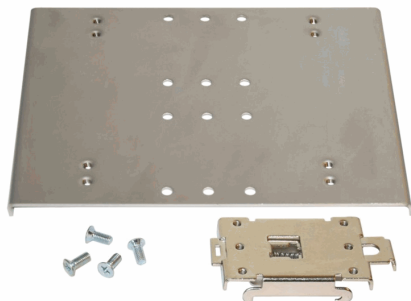
SHUTTLE

Kit adattatore guida DIN per XPC SHUTTLE

DIR01

1+

43,50 €



DIN-Rail Mounting Kit for Shuttle XPC slim series in 1.3-litre format
A DIN-Rail is a metal rail widely used for mounting electronic control equipment inside equipment racks. The Shuttle XPC accessory DIR01 allows the installation of 1-litre XPC slim barebones on a standard 35 mm DIN-Rail. Should the required VESA mount (100 x 100 mm) not be included with your Shuttle XPC, it is available optionally.

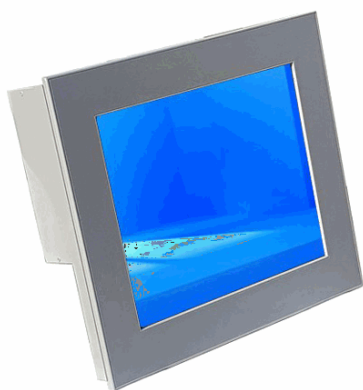
(KCMM2228)

PC Professionali - Rack PC e Panel PC

Panel PC 17" touch 8GB fanless FT17R34

1+

1.092,00 €



CPU Intel® J3455 2 MB di cache, fino a 2,3 GHz
8GB SO-DIMM DDR3 1600 LV
Solid State SSD 2.5" 128G
Frontale IP65 in Alluminio verniciato RAL9006
Pannello LCD 17 Inch. 4/3
Risoluzione 1280 x 1024 Pixel
Luminosità 250 cd/m2
Angolo Visuale 170° (H) 160°(V)
Scheda JNF894-3455 - HDMI+VGA
S.O. WIN10 PREINSTALLATO
TOUCH SCREEN:
- Resistivo 5 Fili
- Interfaccia E-Galax / PenMount
- 2 x Intel i211AT PCI-E Gigabit LAN
- 4 x USB 3.0
- 2 x Optional RS232 (COM1 RS232/422/485)
- Alimentazione 12VDC (IN DOTAZIONE)
- 4 x Chiavi per fissaggio Pannel PC
DIMENSIONI:
- Dimensione esterna della cornice: 468x400mm
- Dima di foratura Armadio/Pannello (misure minime): 448x382mm
- Spessore Panel PC (lato interno): 80mm
- Spessore cornice (lato esterno): 8mm

(KCPM1182)



The technology network for your custom projects

cedelettronica.com