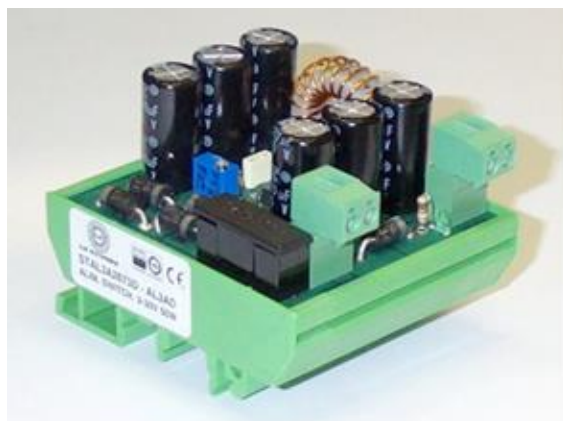




**C&D ELETTRONICA**

**Scheda di Alimentazione AL3A  
STAL3A2576T - 2÷24Vdc 3A 60W  
Scheda di Alimentazione AL3AHV  
STAL3A2576H - 5÷60Vdc 3A 60W**

**Manuale Utente Rev 1.0**



Alimentatori switching dalle eccellenti caratteristiche di regolazione di linea e di carico.

Ripple max: 50 mV

Temperatura max di esercizio: 85° C

Efficienza minima: 70%

Efficienza tipica: 85%

Protetto contro il corto circuito permanente

### STAL3A2576T

#### Scheda di alimentazione AL3A 2÷24V 3A 60W

Tensione di ingresso: 10-45 Vdc / 10-30 Vac

Tensione di uscita: 2÷24 Vdc

Corrente di uscita: 3 A

Dimensioni: 87x72x32 mm.

### STAL3A2576H

#### Scheda di alimentazione AL3AHV 5÷60V 3A 60W con Shutdown

Tensione di ingresso: 10-63 Vdc / 10-45 Vac

Tensione di uscita: 5÷60 Vdc

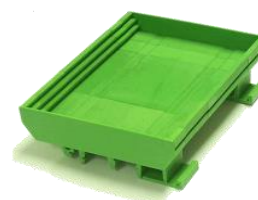
I out max: 3,5 A, I c.to max: 5 A

ON/OFF (Shutdown): 0V/5V to Vin (comando "Remote")

Dimensioni: 87x72x32 mm.

Possibilità di montaggio in vaschette per guida DIN (opzionale) con:

- 2 pz. - **COPM72/AV** (ganci)
- 2 pz. - **COPM72/11LV** (fianchi)
- 1 pz. - **COPM72/22V** (vaschetta 22 mm.)
- 1 pz. - **COPM72/45V** (vaschetta 45 mm.).



Disponibile su richiesta kit **PHOENIX CONTACT** (STAL3AKITGU) con:

#### **COPM72/PR85**

Vaschetta con supporto PHOENIX UM72PROFIL/8,5CM

#### **COPM72/SEFR**

Fianco destro con aggancio PHOENIX UM72/SEFER 2959353

#### **COPM72/SEFL**

Fianco sinistro con aggancio PHOENIX UM72/SEFEL 2959340



## Dichiarazione di conformità-Declaration of conformity

La C&D Elettronica S.r.l. dichiara la conformità dei suoi prodotti secondo le seguenti direttive:  
89/336/CEE del consiglio in data 3/5/1989 modificata dalla direttiva 92/31/CEE del consiglio in data 28/4/1992  
93/68/CEE del consiglio in data 22/7/1993 (modifica della 89/336/CEE)

C&D Electronic hereby confirm that the mentioned products complies the following specifications:  
89/336/CEE of Council date 3/5/1989 modify by 92/31/CEE Council dated 28/4/1996  
93/68/CEE of Council date 22/7/1993 (rectify of the 89/336/CEE)

**Nome del fabbricante:** C&D Elettronica S.r.l.  
Name of manufacturer

**Indirizzo del fabbricante:** Via Suardi 67/D  
Address of manufacturer

**Descrizione del materiale:** Switching Power Supply Board  
Description of goods

**Modello:** AL3A-AL3A HV  
Model

**Anno di fabbricazione:** 1996  
Year of manufacturing

**Costruito a:** Bergamo (Italia)  
Made in

Il sottoscritto dichiara che il materiale di cui sopra è interamente conforme ai requisiti EMC definiti dalle seguenti norme:  
The undersigned hereby declares that the above mentioned goods is entirely conform to the following EMC specifications:

**Emissione/Emission:**  
EN50081-1  
EN 55022 (1994)  
EN 61000-3-2 (1995)  
EN 61000-3-3 (1995)

**Immunità/Immunity:**  
EN 50082-1 (1992)  
IEC 801-2 (1984)  
IEC 801-3 (1984)  
IEC 801-4 (1988)

**Addi:** 24 Dicembre 1996  
Date:

**Nome e cognome:** Mario Campana  
Name and surname:

**Funzione:** Amministratore unico  
Position:

**Timbro e Firma:**  
Timbre et Signature:

C & D ELETTRONICA S.r.l.  