

# PHILIPS

Monitor LCD Full HD

Monitor

Serie 1000

24 (23,8"/60,5 cm diag.)

1920 x 1080 (Full HD)

24E1N1200A



## Lavora con stile

La massima produttività in Full HD. Questo monitor è dotato di tutti gli elementi essenziali per un ambiente di lavoro ottimale, come la modalità LowBlue per proteggere gli occhi, la tecnologia LED IPS per immagini in alta qualità e un MPRT di 1 ms per una nitidezza impareggiabile.

### Ideale per il gaming

- Risposta rapida 1ms (MPRT) per immagini nitide e gioco fluido
- Frequenza di aggiornamento di 120 Hz per immagini incredibilmente fluide e nitide
- Azioni perfettamente fluide grazie alla tecnologia di sincronizzazione adattiva

### Facile da usare

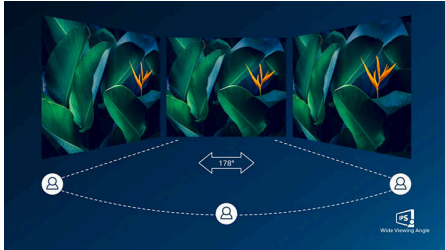
- Altoparlanti stereo incorporati per file multimediali
- Tecnologia SoftBlue: per una visione ottimale
- Montaggio VESA per la massima comodità
- HDMI assicura una connettività digitale universale
- Connessione DisplayPort per la massima elaborazione delle immagini

### Massima qualità dell'immagine

- SmartContrast per livelli di nero molto intensi e dettagli nitidi
- Display 16:9 Full HD per immagini ricche di dettagli nitidi
- Tecnologia LED IPS per immagini ampie e colori precisi

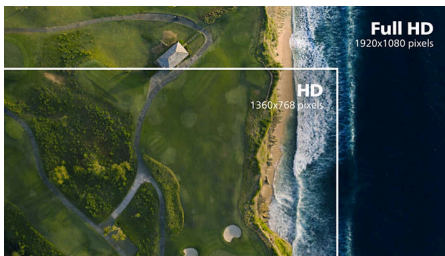
# In evidenza

## Tecnologia IPS



I display IPS utilizzano una tecnologia avanzata che offre un angolo visuale estremamente ampio di 178/178°, per una visualizzazione da quasi ogni angolazione. A differenza dei pannelli TN standard, i display IPS garantiscono immagini davvero nitide dai colori naturali, così da renderli ideali non solo per foto, film e navigazione Web, ma anche per le applicazioni professionali che richiedono colori accurati e luminosità costante.

## Display 16:9 Full HD



La qualità dell'immagine conta. I display normali offrono una buona qualità ma non è sufficiente. Questo display è dotato di risoluzione Full HD ottimizzata 1920 x 1080. Il Full HD offre un dettaglio nitido combinato con elevata luminosità, incredibile contrasto, massima nitidezza del movimento e dei colori per immagini realistiche.

## SmartContrast



SmartContrast è una tecnologia Philips che analizza i contenuti visualizzati regolando automaticamente i colori e controllando

l'intensità della retroilluminazione per potenziare i contrasti in modo dinamico e garantire immagini e video digitali ottimali o migliorare la riproduzione delle tonalità scure dei videogiochi. Quando viene selezionata la modalità Economy, il contrasto viene regolato e la retroilluminazione ottimizzata per una corretta visualizzazione delle applicazioni per ufficio con un ridotto consumo energetico.

## HDMI-Ready



Un dispositivo HDMI-Ready dispone di tutto l'hardware necessario per accogliere un ingresso High-Definition Multimedia Interface (HDMI). Un cavo HDMI consente segnali audio e video digitali di alta qualità trasmessi su un singolo cavo da un PC o un qualsiasi numero di sorgenti AV (tra cui decoder, lettori DVD, ricevitori A/V e videocamere).

## Connessione DisplayPort



DisplayPort offre un collegamento digitale tra il PC e il monitor senza alcuna conversione. Con capacità superiori rispetto alla tecnologia DVI standard, supporta cavi di lunghezza fino a 15 metri e velocità di trasferimento dati di 10,8 Gbps/sec. Grazie a queste prestazioni e alla latenza zero, DisplayPort consente di ottenere la massima velocità di riproduzione delle immagini e di aggiornamento e rappresenta quindi la scelta ideale non solo per utilizzi domestici e professionali ma anche per giochi e filmati, per

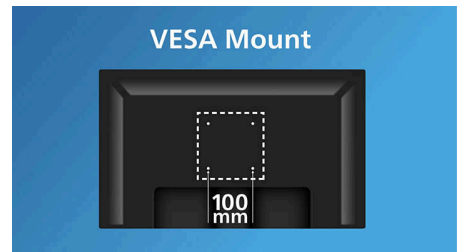
l'editing video e molto altro. Gli adattatori disponibili lo rendono inoltre utilizzabile con diverse piattaforme.

## Altoparlanti stereo incorporati



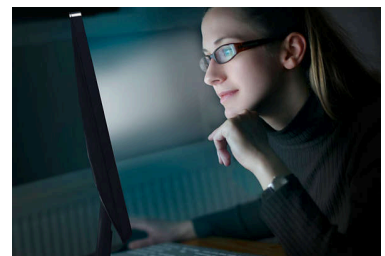
Doppi altoparlanti stereo di alta qualità integrati sullo schermo. Consentono un'emissione frontale o una riproduzione delle frequenze più basse, delle frequenze alte, un'emissione posteriore e altro in base al modello e al design.

## Montaggio VESA per la massima comodità



Montaggio VESA per la massima comodità

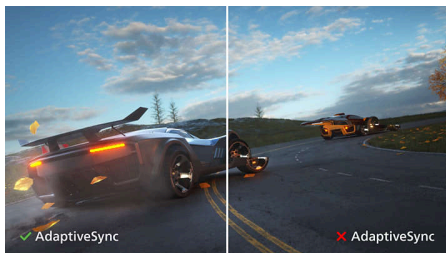
## La tecnologia SoftBlue



La tecnologia LED SoftBlue, combinata con il pannello a bassa emissione di luce blu, è una soluzione efficace per ridurre gli effetti nocivi sulla salute causati dall'elevata esposizione alla luce blu. Nel pannello di questo monitor, il rapporto di luce viene ridotto di quasi il 50%, mentre la tecnologia LED SoftBlue al contempo riduce i raggi dannosi di luce blu emessi dallo schermo.

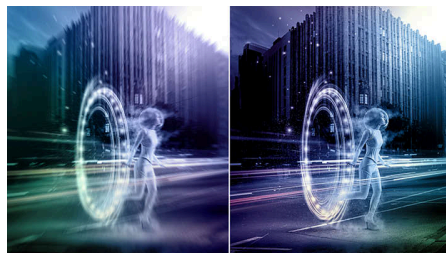
# In evidenza

## Tecnologia di sincronizzazione adattiva



Le tue sessioni di gaming non dovrebbero essere condizionate da una grafica incostante o fotogrammi interrotti. Grazie alla tecnologia di sincronizzazione adattiva, ottieni prestazioni fluide e senza artefatti con qualsiasi frequenza di fotogrammi, una velocità di aggiornamento eccezionale e tempi di risposta ultrarapidi.

## Risposta rapida MPRT 1ms



MPRT (tempo di risposta delle immagini in movimento) è un modo più intuitivo per descrivere il tempo di risposta, che fa riferimento direttamente al tempo che intercorre tra la visione di rumore e immagini pulite e nitide. Il monitor Philips con MPRT da 1 ms elimina in modo efficace sbavature e sfocature, offrendo immagini più nitide e precise per migliorare l'esperienza di gioco. La scelta migliore per videogiochi emozionanti e sensibili ai movimenti.

## Giochi in modalità 120 Hz



Vuoi un gioco intenso, competitivo. Vuoi un display che ti offra immagini nitide e senza ritardi. Questo display Philips riproduce l'immagine fino a 120 volte al secondo, ossia con una velocità decisamente superiore rispetto a quella di un display standard. Una frequenza fotogrammi più bassa permette ai nemici di saltare da un punto all'altro dello schermo, rendendoli bersagli difficili da colpire. Con una frequenza fotogrammi da 120 Hz, potrai godere delle immagini più importanti sullo schermo che mostrano il movimento naturale del nemico, garantendoti una mira infallibile. Grazie a un input lag ultra basso e all'assenza dell'effetto schermo strappato, questo display Philips è il tuo partner di gioco perfetto.

# Specifiche

## Immagine/Display

Dimensioni pannello: 23,8"/60,5 cm

Formato: 16:9

Tipo pannello LCD: Tecnologia IPS

Tipo con retroilluminazione: Sistema W-LED

Pixel Pitch: 0,2745 x 0,2745 mm

Luminosità: 300 cd/m<sup>2</sup>

Colori display: 16,7 M

Spettro di colori (tipico): Adobe RGB: 80,75%;

DCI-P3: 79,98%, sRGB: 105,92%, NTSC: 93,35%\*

Fattore di contrasto (tipico): 1500:1

SmartContrast: Mega Infinity DCR

Tempo di risposta (tipico): 4 ms (grigio su grigio)\*

Angolo visuale: 178° (O) / 178° (V), @ C/R > 10

Miglioramento dell'immagine: SmartImage

Risoluzione massima: 1920 x 1080 a 120 Hz

Area di visualizzazione effettiva: 527,04 (O) x 296,46 (V) mm

Frequenza di scansione: VGA: 30k-85 kHz

(O)/48-75 Hz (V); HDMI/DP: 30k-140 kHz (O)/48-120 Hz (V)

sRGB

SoftBlue

Flicker-free

Densità dei pixel: 92,56 PPI

LowBlue Mode

Rivestimento display: Antiriflesso, 3H, opacità 25%

MPRT: 1 ms\*

EasyRead

Sincronizzazione adattiva

## Connettività

Ingresso segnale: VGA (x1), HDMI 1.4 (x1), DisplayPort 1.2 (x1)

Ingresso sincronizzazione: Sincronizzazione separata

Audio (ingresso/uscita): Uscita audio, Ingresso audio

HDCP: HDCP 1.4 (HDMI, DisplayPort)

## Funzioni utili

Altoparlanti incorporati: 2 W (x2)

Compatibilità Plug & Play: DDC CI, Mac OS X, sRGB, Windows 11 / 10

Comodità per l'utente:

Accensione/spengimento, Menu, Volume, Ingresso, SmartImage

Lingue OSD: Portoghese brasiliano, Ceco, Olandese, Inglese, Finlandese, Francese, Tedesco, Greco, Ungherese, Italiano, Giapponese,

Coreano, Polacco, Portoghese, Russo, Cinese semplificato, Spagnolo, Svedese, Cinese tradizionale, Turco, Ucraino

Altra convenienza: Blocco Kensington, Montaggio VESA (100 x 100 mm)

## Piedistallo

Inclinazione: -5/20 gradi

## Assorbimento

Alimentazione: Interna, 100-240 V CA, 50/60 Hz

Modalità Off: 0,3 W (tip.)

In modalità standard: 16,9 W (tip.)

Modalità standby: 0,5 W (tip.)

Indicatore (LED) alimentazione: Funzionamento - spia bianca, Modalità standby - spia bianca (lampeggiante)

## Dimensioni (lxpxa)

Confezione in mm (LxAxP): 610 x 370 x 124 mm

Prodotto senza piedistallo (mm): 542 x 316 x 45 mm

Prodotto con piedistallo (altezza massima): 542 x 417 x 180 mm

## Peso

Prodotto con confezione (kg): 4,68 Kg

Prodotto con piedistallo (kg): 2,94 Kg

Prodotto senza piedistallo (kg): 2,59 Kg

## Condizioni atmosferiche

Altitudine: In funzione: 3.658 m, Non in funzione: 12.192 m

Intervallo di temp. (funzionamento): Da 0 a 40 °C

MTBF: 50.000 ore (esclusa retroilluminazione) ore

Umidità relativa: 20-80% %

Intervallo di temp. (immagazzinamento): Da -20 a 60 °C

## Sostenibilità

Ambientale ed energetica: RoHS, Energy Star

Materiali della confezione riciclabili: 100 %

Sostanze specifiche: Rivestimento privo di PVC e BFR

## Conformità e standard

Omologazioni: CB, Marchio CE, TUV/ISO9241-307, TUV-BAUART, EAC, UEE RoHS, MEPS, PSB, PSE, BSMI, VCCI, UKCA, EMF, FCC, ICES-003

## Cabinet

Colore: Nero

Finitura: Disegno

## Contenuto della confezione

Cavi: Cavo HDMI, cavo di alimentazione

Documentazione dell'utente



\* Copertura Adobe RGB e DCI-P3 in base all'area su CIE1976, sRGB in base all'area su CIE1931, NTSC in base all'area su CIE1976.

\* Valore del tempo di risposta pari a SmartResponse

\* La modalità MPRT regola la luminosità per ridurre la sfocatura, quindi non è possibile regolare la luminosità quando MPRT è attivata. Per ridurre la sfocatura delle immagini in movimento, la retroilluminazione a LED si attiverà in perfetta sincronia con l'aggiornamento dello schermo, che può causare notevoli variazioni della luminosità.

\* MPRT è la modalità ottimizzata per il gioco. L'attivazione di MPRT può causare un notevole sfarfallio dello schermo. Si consiglia la disattivazione quando non si utilizza la funzione di gioco.

\* I prodotti e gli accessori elencati in questo opuscolo possono variare in base al paese e alla regione.

\* Il monitor potrebbe avere un aspetto diverso rispetto alle immagini esemplificative.