



C&D ELETTRONICA
ELETTRONICA E INFORMATICA

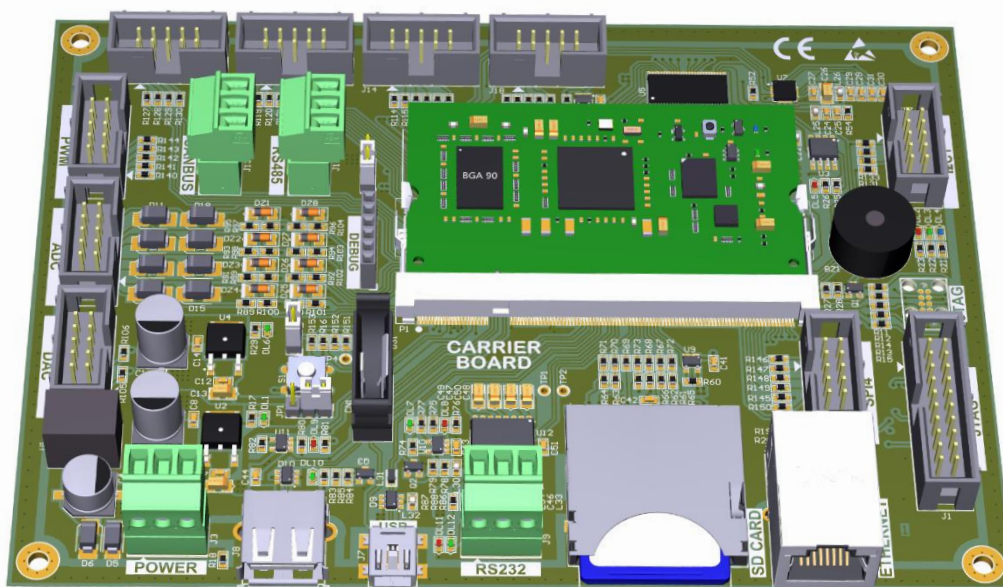
Scheda di sviluppo per Modulo SODIMMF7



quantic
innovations

Codice prodotto: SDCARRIERV11

Manuale Utente Rev 2.0



SPECIFICHE TECNICHE

Ethernet	10/100 Mbps Ethernet (based on Microchip LAN8742AI Ethernet PHY)
Grafica	Bus LCD RGB 24 bit, risoluzione fino a 1024x728, con acceleratore grafico Chrom-ART dedicato per la creazione di contenuti grafici avanzati
Analogico	8× (max 10×) ADC 12bit 2× DAC 12bit
Digitale	3× (max 4×) ingressi quadrature encoder 5× (max 18×) uscite PWM 5× (max 23×) ingressi con interrupt
USB	1× USB Type Mini 2.0 full-speed (12Mbps) device/host/OTG 1× USB Type A 2.0 full-speed (12Mbps) host
RTC	Integrato + Batteria CR2032
Interfacce di comunicazione	1× RS232 con Hardware flow control (CTS/RTS) 1× RS485 half-duplex 1× UART 1× I2C 400kHz 1× I2C 3.2MHz (con capacità SMBus+alert) 2× SPI 1× CANBUS 1× SD/SDIO/MMC card host interface
Debug	SWD e JTAG
Connettore	Interfaccia esterna con 200-pin, 0.6mm pitch, SODIMM-CN-2P-M-R200
Power supply	7 – 36 Vdc USB Type Mini (5VDC – 1A)
Dimensioni	161 x 116 mm
Temperatura d'esercizio	-40°C +85°C

