

Power entry modules
Type 5200

with mains filter for standard and medical applications with fuseholder and spare fuse-case



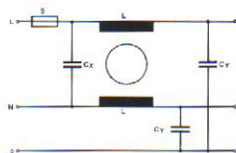
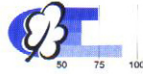
Screw-on mounting / Schraub-Montage



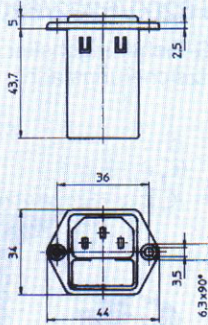
Snap-in mounting / Snap-in-Montage

Gerätestecker-Kombielemente
Typ 5200

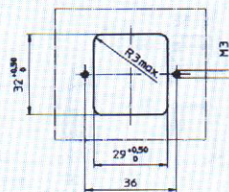
mit Netzfilter für Standard- und Medizin-Anwendungen mit G-Sicherungshalter und Ersatzsicherungsfach



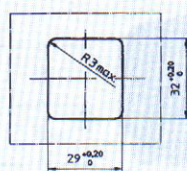
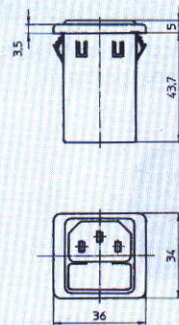
Screw-on mounting / Schraub-Montage



Mounting hole / Montageloch



Snap-in mounting / Snap-in-Montage



Technical data

- Plug removal necessary for fuse-link replacement
- Short mains filter for universal use in equipment and instruments to protection class I
- Current ratings 1, 2, 4, 6, 8 or 10 A / 250 V AC
- Appliance inlet protection class I
- Shock-safe fuseholder 1-pole for fuse-links 5 x 20 mm
- Spare fuse-link case
- Nichrome steel shield
- Quick connect terminals 6,3 x 0,8 mm (brass tin-plated)
- Screw-on mounting from front or rear or snap-in mounting for panels 0,8–3 mm
- Ambient temperature T_a -25 to +70 °C
- Admissible power acceptance P_n in function of T_a see page 266
- Socket of thermoplastic UL 94V-0

Technische Daten

- Der Sicherungseinsatz kann nur bei entferntem Gerätestecker ausgewechselt werden
- Netzfilter für universellen Einsatz in Geräten / Anlagen der Schutzklasse I
- Nennstrom 1, 2, 4, 6, 8 oder 10 A bei 250 V AC
- Gerätestecker Schutzklasse I
- Berührungssicherer 1poliger G-Sicherungshalter für G-Sicherungseinsätze 5 x 20 mm
- Ersatzsicherungsfach
- Filtergehäuse aus Chromnickelstahl
- Steckanschlüsse 6,3 x 0,8 mm (Messing vernickelt)
- Schraubbefestigung für Durchsteck- und Hintersteckmontage oder «Snap-in»-Steckmontage für Montageplattendicken 0,8–3 mm
- Umgebungstemperatur T_u -25 bis +70 °C
- Zulässige Leistungsaufnahme P_n in Funktion von T_u siehe Seite 266
- Sockel aus Thermoplast UL 94V-0

Approvals / Approbationen

- SEV (1-10* A/250 V AC)
- VDE (1-10* A/250 V AC)
- SEMKO (1-10* A/250 V AC)
- UL (1-10 A/250 V AC)
- CSA (1-10 A/250 V AC)

Attenuation loss see page 268 / Einfügungsdämpfung siehe Seite 268

Values of fuse-links (time-lag): $I_{lt} \leq I_n$ / Wert der Sicherungseinsätze (träge): $I_{st} \leq I_n$

Standards / Normen

EN 60320-1, IEC 60320-1, IEC 60939, EN 133200, CSA C22.2/8, UL 1283
The RFI filter is suitable for the use in equipment according to EN 60950/IEC 60950 / Das Netzfilter ist für den Einsatz in Geräten nach EN 60950/IEC 60950 geeignet

Order No. (for standard filter) / Bestell-Nr. (für Standard Filter)

Screw-on / Schraub	Snap-in 0,8–3 mm	I_n (A) T_a 45 °C/ T_u 45 °C	U_n (V)	Max. leakage curr. / Max. Ableitstrom (mA) 250 V/50 Hz	C_{x2} (nF)	C_y (nF)	L (2x) (mH)	Test voltage / Testspannung	
								L _N →E	L→N
5200.0123.1 (5200-1-23)	5200.0143.1 (5200-1-43)	1	up to / bis 250 V max. 50 / 60 Hz	< 0,5	47	2,2	11	2700 V DC 2 sec. / 2 Sek.	1075 V DC 2 sec. / 2 Sek.
5200.0223.1 (5200-2-23)	5200.0243.1 (5200-2-43)	2		< 0,5	47	2,2	4		
5200.0423.1 (5200-4-23)	5200.0443.1 (5200-4-43)	4		< 0,5	47	2,2	1,6		
5200.0623.1 (5200-6-23)	5200.0643.1 (5200-6-43)	6		< 0,5	47	2,2	0,7		
5200.0823.1 (5200-8-23)	5200.0843.1 (5200-8-43)	8		< 0,5	47	2,2	0,6		
5200.1023.1 (5200-10-23)	5200.1043.1 (5200-10-43)	10		< 0,5	47	2,2	0,4		

Suitable plug connectors for cable connection 4300.0602/0606 see page 286 / Passende Gerätesteckdosen für Kabel, 4300.0602/0606 siehe Seite 286
Cord retaining clamp see page 289 / Sicherungsbügel siehe Seite 289
Power entry modules with mains filter for medical application see page 265 /
Bestellnummern der Netzfilter für medizinische Anwendungen siehe Seite 265

Power entry modules with main filter

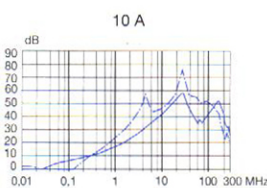
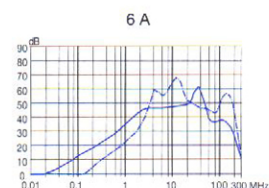
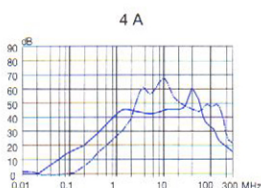
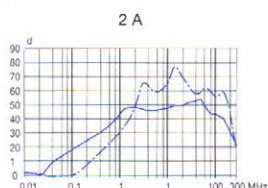
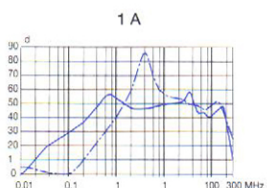
Attenuation loss

continued

Gerätestecker-Kombielemente mit Netzfilter

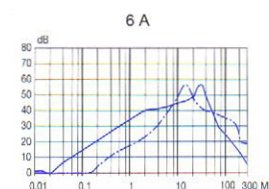
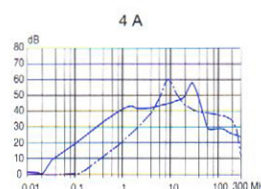
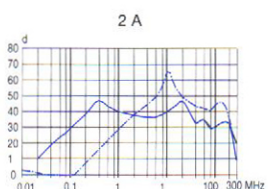
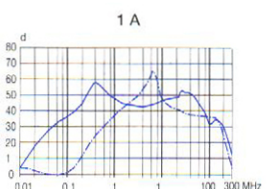
Fortsetzung

symmetric ——— symmetrisch
asymmetric ——— asymmetrisch



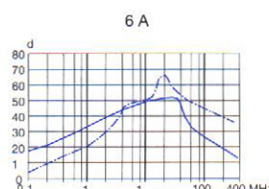
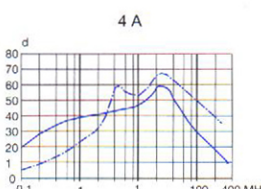
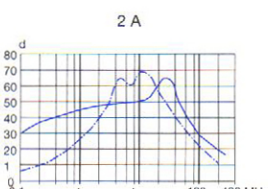
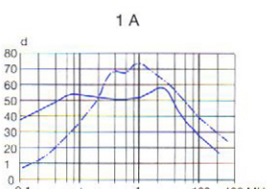
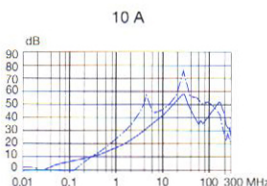
Type / Typ
KFB I

see page 230 /
siehe Seite 230



Type / Typ
KFB II

see page 232 /
siehe Seite 232



Type / Typ
5200/5220

see page
234; 236 /
siehe Seite
234; 236

