



C&D ELETTRONICA SRL

BERGAMO 24126
Via Oprandi, 17
Tel. 035 199 55 011
Fax 035 199 55 099

E-COMMERCE
www.cedelettronica.com
E-MAIL
mail@cedelettronica.com
cedelettronica@pec.it

WWW.CEDELETRONICA.COM



LABORATORIO EMC
PROVE DI COMPATIBILITA'
ELETTROMAGNETICA



WWW.MTEK.IT

C.F. 00895950160
P.IVA IT00895950160

Cap. Soc. 500.000,00 Euro i.v.
R.E.A. BG-180921

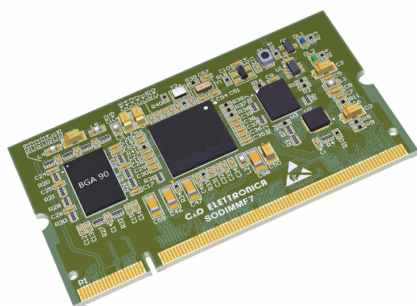


Registro A.E.E. n.IT08020000003208
Registro PILE n. IT16010P00003973

CeD ELETTRONICA 2026

Motherboard - MB Mini ITX e Industriali

Modulo C&D SODIMMF7



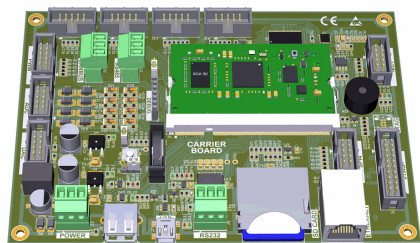
Il Modulo SODIMMF7 è una scheda basata su processore STM32F7, un ARM® Cortex®-M7 a 32 bit, ad oggi uno dei processori più potenti della sua categoria commercializzati da ST Microelectronics. Il SODIMMF7 è un SOM (System-On-Module) ad alte prestazioni che costituisce una piattaforma flessibile per applicazioni embedded; è una scheda ultrasottile, composta da 8 layer con uno spessore complessivo di 1.0mm.

1
€ 91,50

2+
€ 85,40

(SDSODIMMF7)

Scheda di sviluppo per Modulo SODIMMF7



Ethernet 10/100 Mbps Ethernet (based on Microchip LAN8742AI Ethernet PHY)

Grafica Bus LCD RGB 24 bit, risoluzione fino a 1024x728, con acceleratore grafico Chrom-ART dedicato per la creazione di contenuti grafici avanzati

Analogico 8x (max 10x) ADC 12bit

2x DAC 12bit

Digitale 3x (max 4x) ingressi quadrature encoder

5x (max 18x) uscite PWM

5x (max 23x) ingressi con interrupt

USB 1x USB Type Mini 2.0 full-speed (12Mbps) device/host/OTG

1x USB Type A 2.0 full-speed (12Mbps) host

RTC Integrato + Batteria CR2032

Interfacce di comunicazione 1x RS232 con Hardware flow control (CTS/RTS)

1x RS485 half-duplex

1x UART

1x I2C 400kHz

1x I2C 3.2MHz (con capacità SMBus+alert)

2x SPI

1x CANBUS

1x SD/SDIO/MMC card host interface

Debug SWD e JTAG

Connettore Interfaccia esterna con 200-pin, 0.6mm pitch, SODIMM-CN-2P-M-R200

Power supply 7 - 36 Vdc

USB Type Mini (5VDC - 1A)

Dimensioni 161 x 116 mm

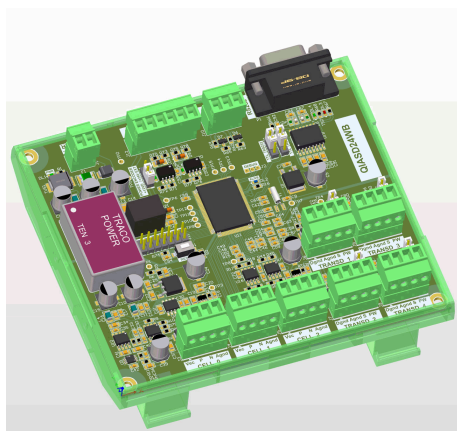
Temperatura d'esercizio -40°C +85°C

Conformità emissioni CEI EN 61800-3 (2005)

CEI EN 61800-3/A1 (2013)

1+
€ 195,00

(SDCARRIERV11)



Scheda acquisizione QIASD24WB

Acquisitore analogico S-D a 24 bit

- Alimentazione scheda 24 V $\pm 10\%$
- ADC Sigma-Delta a 24 bit
- 3 canali per celle di carico (sensibilità massima 3 mV/V), alimentazione ponte 6,28 V; risoluzione effettiva 22,8 bit, risoluzione picco-picco 20,8 bit
- 4 canali per segnali analogici range ± 10 V; risoluzione effettiva 16,9 bit, risoluzione picco-picco 16,2 bit
- Acquisizione contemporanea su tutti i canali
- Acquisizione a 8 kHz
- Output continuo a 26 Hz di tutti i canali su seriale (ASCII)
- RS232
- Encoder in quadratura con segno (modalità X2), max 10 kHz
- Dimensione scheda 123x108 mm.
- Personalizzazioni software su richiesta

Possibilità opzionale di alloggiamento entro supporti componibili da 108 mm. per montaggio a guida DIN.

1
€ 720,00

2+
€ 640,00

(SDAVQIASD24WB)

Scheda acquisizione SD 24 bit 7 canali QIASD24

Con connessione USB/RS232.

Ideale per l'acquisizione di segnali di bassissimo livello con fondo scala 10mV.

Tecnologia di acquisizione SD con 24 bit di risoluzione.

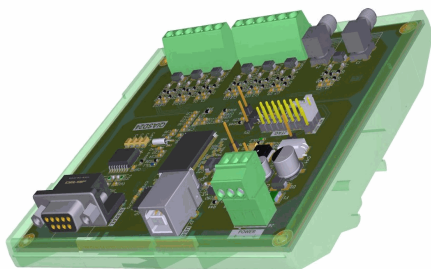
Dispone di 7 canali.

Frequenza di campionamento programmabile.

1
€ 283,97

2+
€ 276,63

(SDAVQIASD24)



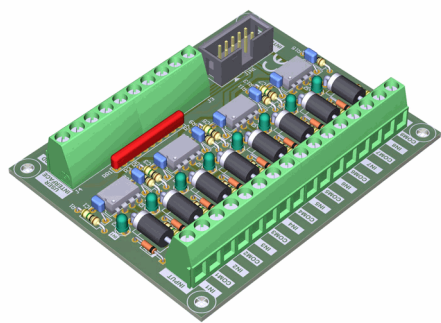
Scheda 8 IN - optoisolati 12-24VDC

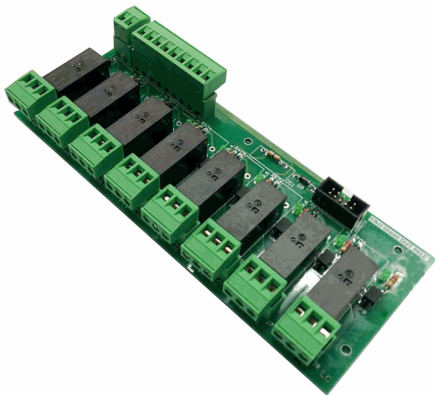
- Dimensioni: 9.0 cm x 7.2 cm
- Temperatura di lavoro: -20°C, + 80°C
- Ingressi: 8 input Digitali OPTOISOLATI
- Range: 12-24VDC [min 10VDC, max 30VDC]
- ESD protection: 1.5KW 33V [TVS: 1.5KE33CA]
- Tensione di isolamento 2.5 KVrms
- Uscite: 8 output digitali OPTOISOLATI
- Output NPN Open-Collector,
- Pull-up di 47KOhm
- Max current output: 2mA @ 12VDC, 6mA @ 24VDC
- Uscita connettore a 10 poli FLAT
- Uscita morsettiera a 10 poli a vite

1+
€ 32,85

3+
€ 32,38

(SDSHOPTOIN)





Shield C&D Out rele 5Vdc

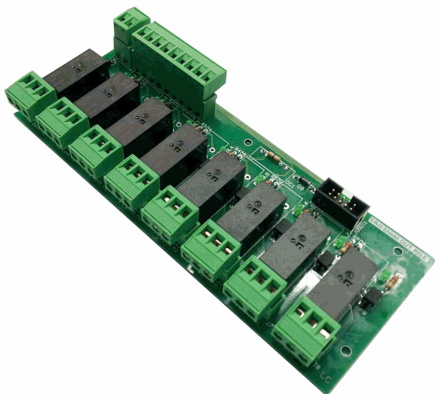
Scheda relè opto-isolata, studiata e sviluppata per ambienti industriali.

Pilotabile direttamente dagli ingressi associati o tramite il socket JDOUT1 concepito per interfacciarsi ad Arduino, Raspberry e alla scheda CEDMEGA + Shield IN/OUT.

1+
€ 49,32

3+
€ 45,90

(SDAVOUTRELE)



Shield C&D Out rele 12Vdc

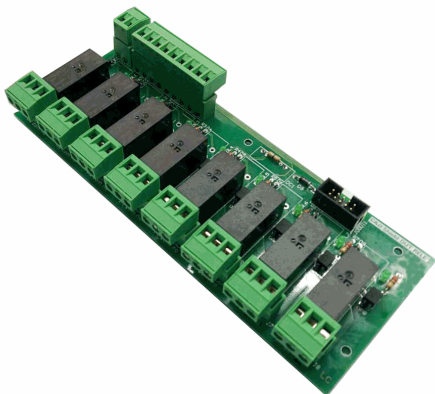
Scheda relè opto-isolata, studiata e sviluppata per ambienti industriali.

Pilotabile direttamente dagli ingressi associati o tramite il socket JDOUT1 concepito per interfacciarsi ad Arduino, Raspberry e alla scheda CEDMEGA + Shield IN/OUT.

1+
€ 58,93

3+
€ 54,84

(SDAVOUTREL1)



Shield C&D Out rele 24Vdc

Scheda relè opto-isolata, studiata e sviluppata per ambienti industriali.

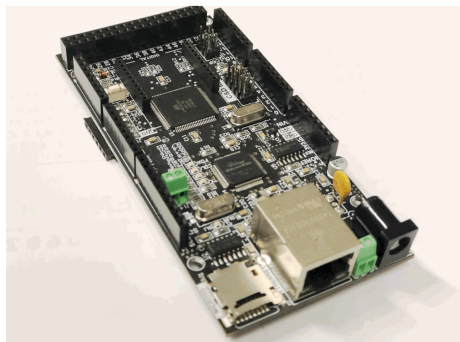
Pilotabile direttamente dagli ingressi associati o tramite il socket JDOUT1 concepito per interfacciarsi ad Arduino, Raspberry e alla scheda CEDMEGA + Shield IN/OUT.

1+
€ 59,69

3+
€ 55,54

(SDAVOUTREL2)

Arduino - Board



Board C&DMEGA ATMEGA2560 FULL

BOARD C&DMEGA ATMEGA2560, COMPATIBILE 100% ARDUINO

*** VERSIONE FULL CON MAC ADDRESS I2C INTEGRATO E INTERFACCIA RS485 Half Duplex***

- Microcontrollore: ATmega2560

- Tensione Operativa: 5V - 3.3V

- Tensione d'Ingresso: 5V

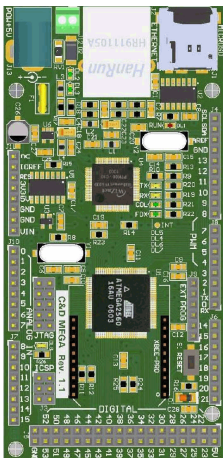
- Digital I/O Pins: 54

1
€ 77,07

2+
€ 71,71

(SDAVCEDMEGF)

Arduino - Board



Development Board ATMEGA2560-16AU W5100 C&DMEGA

- Microcontrollore: ATmega2560
- Digital I/O Pins: 54
- PWM Output Pins: 15
- Pin riservati per Ethernet e SD Card: dal 50 al 52 usato per SPI, 43 usato per SD card
- Analog Input Pins: 16

1+
€ 58,26

3+
€ 54,21

(SDAVCEDMEGA)

Set didattico C&D ATMEGA328P

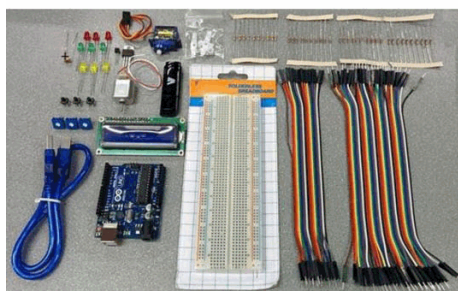
Il kit comprende:

- Scheda ATMEGA328P-PU - completamente assemblata e testata
- Cavo USB 2.0 maschio (A) / maschio (B). Lunghezza: 1 metro - per collegamento al PC.
- Servo micro 9g -23x12,5x30mm.
- Motorino 3.3 - 5V
- Breadboard 830 contatti con base autoadesiva.
- Display LCD 16x2 Blu
- Kit Jumper 200mm M/M (40pz)
- Kit Jumper 20

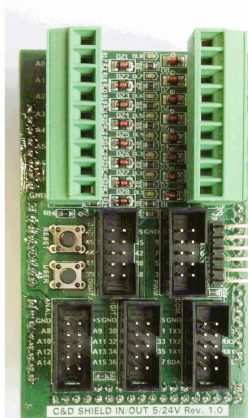
1+
€ 49,00

3+
€ 47,53

(STARLUKITC5)



Arduino - Shield



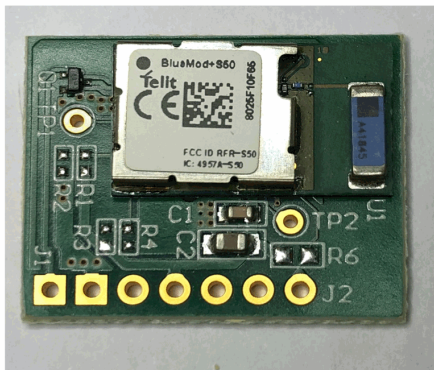
Shield C&D In/Out 5/24V con morsetti

Shield per Arduino Mega / C&DMega
IN/OUT con morsetti
Alimentazione 5-24V

1+
€ 33,15

3+
€ 31,88

(SDAVIO524MO)



Adattatore TTL - BLE Bluetooth Low Energy 5

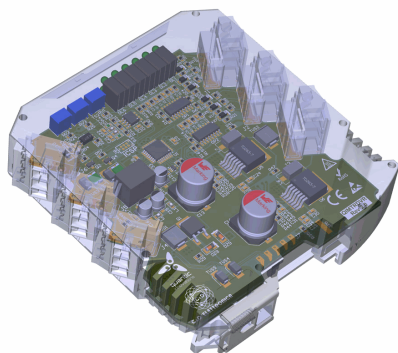
Adattatore TTL - BLE (Bluetooth Low Energy 5) basato sul modulo single mode TELIT BlueMod+S50.

1+
€ 28,05

3+
€ 22,44

(SDVBLEMOD)

Meccatronica - Driver



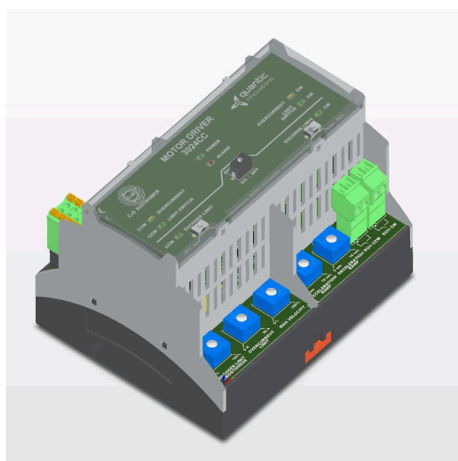
Controllo motore CC 8-30Vdc 6-30A Modbus RS485

- Velocità massima regolabile
- Rampa d'accelerazione e decelerazione regolabile
- Corrente limite regolabile
- Possibilità di associare fincorsa
- Comunicazione Modbus su RS485

1
€ 113,54

2+
€ 107,57

(SDQIMTRDVR2)



Modulo driver motore 8-24Vdc su guida DIN

- Velocità massima regolabile
- Rampa d'accelerazione regolabile
- Rampa di decelerazione regolabile
- Corrente limite regolabile
- Possibilità d'associare un encoder
- Led di stato

1
€ 130,28

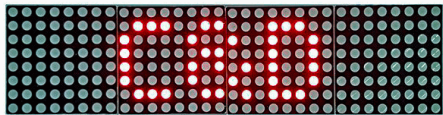
2+
€ 126,91

(SDTM03024CC)

Illuminotecnica - FlashLed

Modulo FlashMat 8x32 pixel 6x25 cm.

- 256 LED RGB in grado di visualizzare qualsiasi colore
- Possibilità di scrivere testi personalizzati
- Ideale per applicazioni industriali come conteggio pezzi, timer, visualizzazione grafica di misure da diversi sensori
- Adatto per insegne luminose o scritte pubblicitarie, effetti grafici per locali e feste



1
€ 78,68

2+
€ 74,54

(SDAVRAINBOW)

Domotica - Programmabili

Modulo webserver 8 rele programmabili 12V

Alimentazione: 12 VDC, 1.5A
8 ingressi digitali [0,40] VDC
8 ingressi analogici [0,24] VDC con protezione fino a 40 VDC.
8 uscite relè 10 A
Consultazione e programmazione tramite WEB

1
€ 380,09

2+
€ 354,76

(LCQVP8OUT12)

Il dispositivo permette di controllare 8 relè (per contatti/attuatori per domotica o altro: apri-porta, luce, cancello, ...) attraverso comandi on-board (cambio di stato o di valore analogico degli ingressi), comandi derivanti da pagina web oppure comandi programmabili (calendario settimanale).

I comandi derivanti dai segnali, digitali o analogici, abilitano le relative uscite finché i segnali in ingresso hanno valore di attivazione. Al nuovo cambio di stato o di valore analogico, le uscite restano abilitate per un certo tempo impostabile da pagina web (se selezionato flag per abilitazione del tempo per l'attivazione) oppure per un tempo pari a 100ms. Il tempo minimo di attivazione è pari a 1 secondo e può essere differente per ogni uscita.

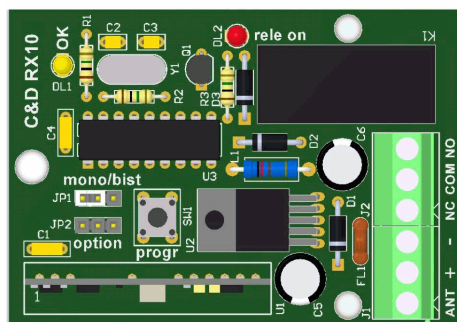
Attivando il comando derivante dalla lettura del pin analogico, per ogni ingresso è possibile impostare due valori di soglia oltre i quali attivare/disattivare il relè associato.

I comandi di attivazione/disattivazione derivanti da pagina web possono essere stabili oppure di attivazione temporizzata.

Per ogni uscita sono a disposizione i contatti NO/NC del relativo relè.

È possibile impartire comandi da una programmazione settimanale (10 attivazioni e 10 disattivazioni giornaliere) personalizzata per ogni uscita.

Radiocomandi - RX



Ricevitore RF 1 canale 434MHz C&D RX10

Alimentazione da 9V÷25Vdc/dc 8mA/40mA con relè ON
 Programmabile con autoapprendimento (fino a 5 codici differenti da 12bit)
 Funzione Mono/Bistabile dell'uscita relè
 Uscita contatti relè in scambio (fino a 125Vdc/250Vac, 10A max)
 Ingresso antenna per migliorare la ricezione

1+

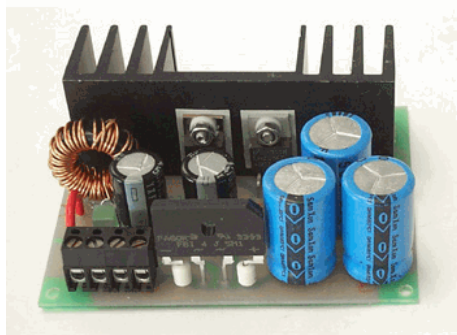
€ 37,48

3+

€ 33,82

(ST9RX10)

AC/DC - Open Frame



Scheda di alimentazione AL3A 2->24V 3A 60W

Tensione di ingresso: 10-45 Vdc / 10-30 Vac
 Tensione di uscita: 2-24 Vdc
 Corrente di uscita: 3 A
 Ripple: 50 mV
 Temperatura di esercizio: 85° C
 Efficienza: 85%
 Dimensioni: 87x73x32 mm.
 Protetto contro il corto circuito permanente
 Possibilità di montaggio in vaschette per guida DIN (opzionale).

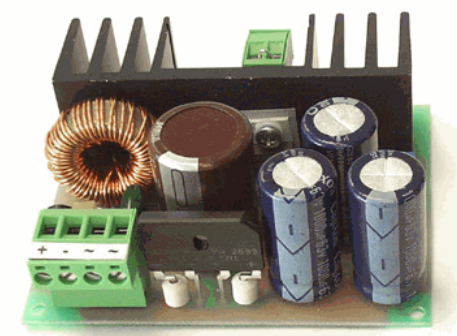
1+

€ 27,79

3+

€ 25,08

(STAL3A2576T)



Scheda di alimentazione AL3AHV 5->60V 3A 60W

Alimentatore switching dalle eccellenti caratteristiche di regolazione di linea e di carico con possibilità di shutdown.
 Tensione di ingresso: 10-63 Vdc / 10-45 Vac
 Tensione di uscita: 5-60 Vdc
 I out max: 3,5 A - I c.to max: 5 A
 Ripple max: 50 mV - Temperatura max di esercizio: 85° C
 Temperatura max di esercizio: 85° C
 Efficienza tipica: 85%
 Possibilità di montaggio in vaschette per guida DIN (opzionale).

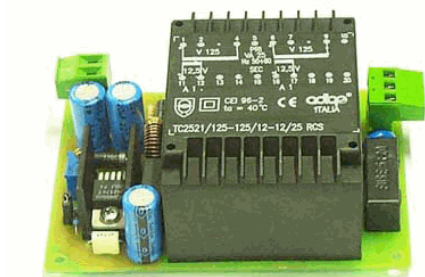
1+

€ 34,94

3+

€ 31,53

(STAL3A2576H)



Scheda di alimentazione AL1A 220 3->30V 1A 15W

Tensione di ingresso: 230 Vac
 Tensione di uscita: 3-30 Vdc
 Corrente di uscita:
 1,0 A - Vo 12V
 700 mA - Vo 24 V
 Ripple: Tipico 1% di Vo @ Temperatura di esercizio: 85°C
 Temperatura di esercizio: 85°C
 Efficienza: Tipica 80% (Vo=12 V ILoad 1A)
 Dimensioni: 100x72x37 mm.
 Protetto contro il corto circuito

1+

€ 37,73

3+

€ 32,41

(STAL1A2576T)

DC/DC - Riduttori di tensione



Alimentatore Driver a corrente programmabile SP034V 45V 1C

- 1-channel constant-current driver
- Multi-range: Vin: 24 ÷ 48 V, Vout: 5 ÷ 45 V
- High power (Vin×Iout): 250W continuous, 500W pulsed
- Programmable output current: 0.3 ÷ 10 A
- Programmable soft start/stop: 0 ÷ 5 s

1+
€ 71,46

3+
€ 64,49

(STAL10ASP034)



The technology network for your custom projects